

ROE 台達旋轉式編碼器使用說明

台达旋转式编码器使用说明

DELTA ROTARY OPTICAL ENCODER INSTRUCTION SHEET

(繁體版)

輸出訊號之電路

將編碼器連接至接收端前，請先根據下表確認輸出訊號種類。

1. 線路連接表

■ ES/EH/ET 系列 將屏蔽線(裸線)連接到應用設備之接地端，以使其有更高品質的輸出訊號。

線材顏色	棕	藍	黑	黑/紅	白	白/紅	橘	橘/紅
功能	Vcc	0V	A	\bar{A}	B	\bar{B}	Z	\bar{Z}
電壓輸出	○	○	○	-	○	-	○	-
開集極	○	○	○	-	○	-	○	-
差動	○	○	○	○	○	○	○	○
推挽	○	○	○	-	○	-	○	-

NOTE

- Vcc：依型式而定 (EXX-XXXXX5XX: 5V 或 EXX-XXXXX8XX: 5~12V 或 EXX-XXXXX9XX: 7~24V)
- 電壓輸出：內含 2KΩ 負載電阻。
- 差動：與 26LS32 差動接收器相容。

■ AS/AH 系列 (AXX-XXCXXXXX, AXX-XXVXXXXX)

線材顏色	功能	線材顏色	功能
紅	Vcc	藍	2 ⁴
黑	0V	紫	2 ⁵
棕	2 ⁰	灰	2 ⁶
橘	2 ¹	白	2 ⁷
黃	2 ²	粉紅	2 ⁸
綠	2 ³	淡藍	2 ⁹

■ MH4/MT4 系列

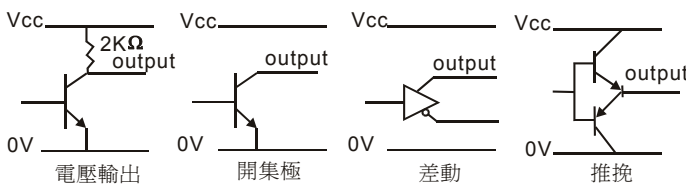
線材顏色	功能	線材顏色	功能
黑	A	黃	U
黑/紅	\bar{A}	黃/紅	\bar{U}
白	B	綠	V
白/紅	\bar{B}	綠/紅	\bar{V}
橘	Z	粉紅	W
橘/紅	\bar{Z}	粉紅/紅	\bar{W}
棕	DC +5V	藍	0V

■ CS7 系列

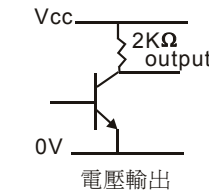
腳位定義	功能	腳位定義	功能
H	Vcc	K	0V
A	A	N	\bar{A}
C	B	R	\bar{B}
B	Z	P	\bar{Z}
T	屏蔽	-	-

2. 輸出型式

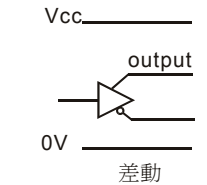
■ ES/EH/ET 系列



■ AS/AH 系列 (AXX-XXCXXXXX, AXX-XXVXXXXX)



■ MH4/MT4/CS7 系列



(簡體版)

輸出信号之电路

將編碼器連接至接收端前，請先根據下表確認輸出信号种类。

1. 线路连接表

■ ES/EH/ET 系列 將屏蔽線(裸線)連接到應用設備之接地端，以使其有更高品質的輸出信号。

線材顏色	棕	藍	黑	黑/紅	白	白/紅	橘	橘/紅
功能	Vcc	0V	A	\bar{A}	B	\bar{B}	Z	\bar{Z}
电压輸出	○	○	○	-	○	-	○	-
開集極	○	○	○	-	○	-	○	-
差動	○	○	○	○	○	○	○	○
推挽	○	○	○	-	○	-	○	-

NOTE

- Vcc：依形式而定 (EXX-XXXXX5XX: 5V 或 EXX-XXXXX8XX: 5~12V 或 EXX-XXXXX9XX: 7~24V)
- 电压輸出：內含 2KΩ 負載電阻。
- 差動：與 26LS32 差動接收器相容。

■ AS/AH 系列 (AXX-XXCXXXXX, AXX-XXVXXXXX)

线材颜色	功能	线材颜色	功能
红	Vcc	蓝	2 ⁴
黑	0V	紫	2 ⁵
棕	2 ⁰	灰	2 ⁶
橘	2 ¹	白	2 ⁷
黄	2 ²	粉红	2 ⁸
绿	2 ³	淡蓝	2 ⁹

■ MH4/MT4 系列

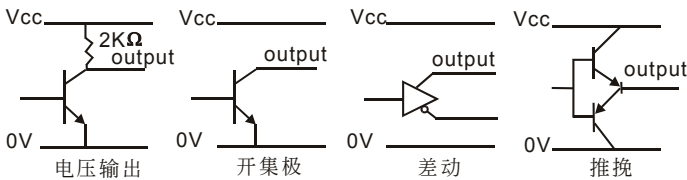
线材颜色	功能	线材颜色	功能
黑	A	黄	U
黑/红	\bar{A}	黄/红	\bar{U}
白	B	绿	V
白/红	\bar{B}	绿/红	\bar{V}
橘	Z	粉红	W
橘/红	\bar{Z}	粉红/红	\bar{W}
棕	DC +5V	蓝	0V

■ CS7 系列

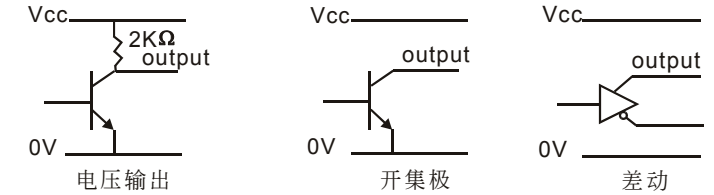
脚位定义	功能	脚位定义	功能
H	Vcc	K	0V
A	A	N	\bar{A}
C	B	R	\bar{B}
B	Z	P	\bar{Z}
T	屏蔽	-	-

2. 输出形式

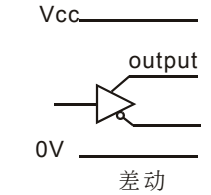
■ ES/EH/ET 系列



■ AS/AH 系列 (AXX-XXCXXXXX, AXX-XXVXXXXX)



■ MH4/MT4/CS7 系列



(English Version)

efesotomasyon.com

CIRCUIT OF OUTPUT SIGNALS

Before connecting the encoder wirings to the receiver, please identify the type of the output signal with the specification.

1. Connection Table

■ ES/EH/ET Series

Connect the shield wire (bare wire) with the grounding end of equipment for better performance.

Wire Color	Brown	Blue	Black	Black /Red	White	White /Red	Orange	Orange /Red
Function	Vcc	0V	A	\bar{A}	B	\bar{B}	Z	\bar{Z}
Voltage Output	○	○	○	-	○	-	○	-
Open Collector	○	○	○	-	○	-	○	-
Line Driver	○	○	○	○	○	○	○	○
Push Pull	○	○	○	-	○	-	○	-

NOTE

- Vcc: It depends on model type (EXX-XXXXX5XX: 5V or EXX-XXXXX8XX: 5~12V or EXX-XXXXX9XX: 7~24V).
- Voltage Output: Internal 2KΩ pull up resistor is included.
- Line Driver: It is compatible with 26LS32 differential line receiver.

■ AS/AH Series (AXX-XXCXXXXX, AXX-XXVXXXXX)

Wire Color	Function	Wire Color	Function
Red	Vcc	Blue	2 ⁴
Black	0V	Purple	2 ⁵
Brown	2 ⁰	Gray	2 ⁶
Orange	2 ¹	White	2 ⁷
Yellow	2 ²	Pink	2 ⁸
Green	2 ³	Light Blue	2 ⁹

■ MH4/MT4 Series

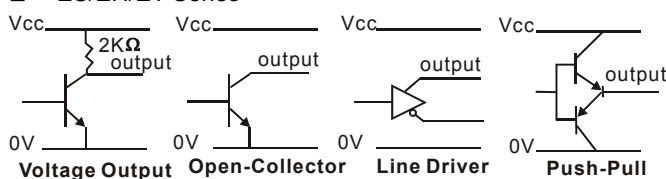
Wire Color	Function	Wire Color	Function
Black	A	Yellow	U
Black/Red	\bar{A}	Yellow/Red	\bar{U}
White	B	Green	V
White/Red	\bar{B}	Green/Red	\bar{V}
Orange	Z	Pink	W
Orange/Red	\bar{Z}	Pink/Red	\bar{W}
Brown	DC +5V	Blue	0V

■ CS7 Series

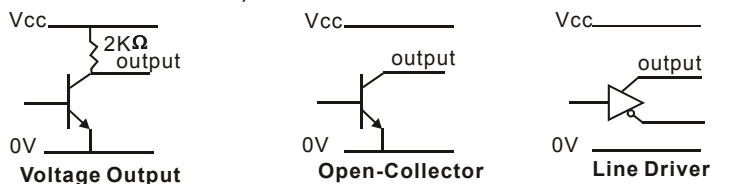
Pin No.	Function	Pin No.	Function
H	Vcc	K	0V
A	A	N	\bar{A}
C	B	R	\bar{B}
B	Z	P	\bar{Z}
T	Shielding	-	-

2. Output Circuit

■ ES/EH/ET Series



■ AS/AH Series (AXX-XXCXXXXX, AXX-XXVXXXXX)



■ MH4/MT4/CS7 Series

